

SPIROU

PAR

ÉMILE BRAVO

UNE ENFANCE SOUS L'OCCUPATION

LIVRET JEUX

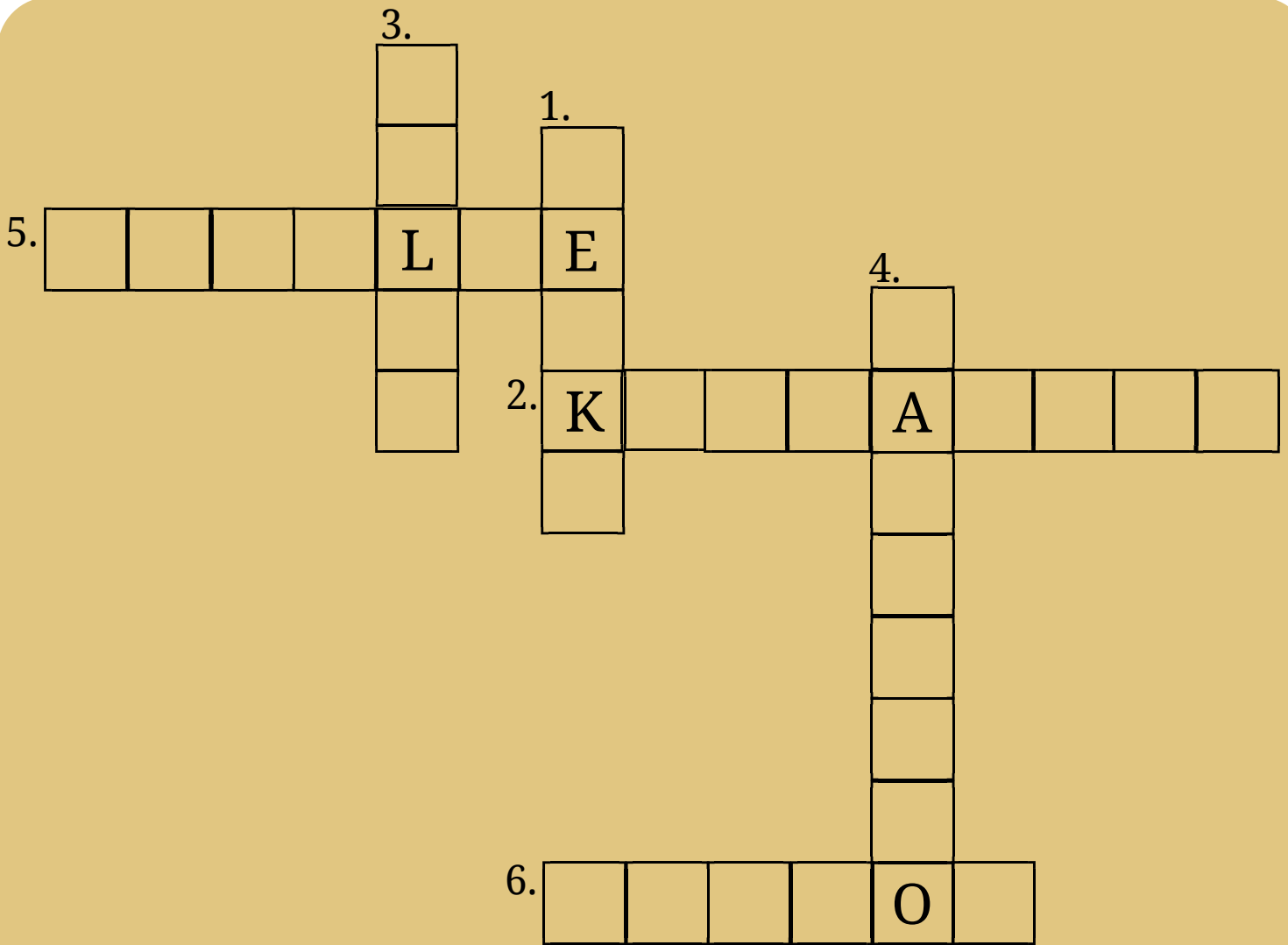


EXPOSITION

DU 1^{ER} FÉVRIER 2023 AU 31 AOÛT 2023

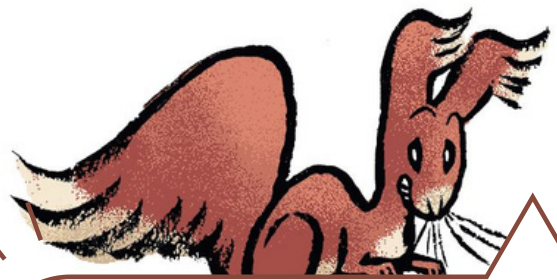
MUSÉE DE LA RÉSISTANCE

INTRODUCTION SPIROU : UNE ENFANCE SOUS L'OCCUPATION



RETROUVE les personnages de la BD qui correspondent à chaque description

1. Je suis Polonaise
2. Je travaille avec Spirou
3. Je suis un peintre Juif-Allemand
4. Je suis devenu Résistant après avoir été soldat
5. J'ai connu la 1ère Guerre mondiale
6. Mon nom veut dire écureuil en Wallon (dialecte Belge)



INFO : Émile Bravo a conçu les illustrations des couvertures de *L'Espoir malgré tout*. Quatre thèmes, pour symboliser quatre années d'une guerre éprouvante : **l'Occupation, la Persécution, la Déportation et la Libération.**



A quelle date le Roi Léopold III annonce la capitulation de la Belgique?

- 28 mai 1940
- 6 mars 1943
- 10 mai 1940
- 30 avril 1942
- 26 juin 1941
- 2 août 1939

ENTOURE les objets qui sont utilisés pour la Défense Passive :



RATIONNEMENT : LA GUERRE ET SES PÉNURIES



TROUVE ET COMPLÈTE le texte sur le jeu de cartes

Le jeu comprend cartes réparties en sept familles représentant un pays de la Seconde Guerre mondiale (la France, les Etats-Unis, le Royaume-Uni, la Russie, l'Allemagne, l'Italie et le Japon). Les illustrations sont sur un mode burlesque, naïf, voire enfantin. Le héros du jeu est sans conteste le C'est lui qui, sur le couvercle de la boîte, « chasse » Hitler et le renvoie en Allemagne. On peut aussi reconnaître d'autres personnalités historiques : Churchill, Franklin D., Staline et, curieusement, Trotski, l'empereur Hiro-Hito, Benito Mussolini, le maréchal Göring et Adolf Hitler. Le maréchal Pétain est symboliquement évoqué par un orné de croix gammées et un bâton brisé par Marianne. On trouve aussi quelques représentations stéréotypées des différentes nations : monuments (Buildings new-yorkais, Tower bridge de Londres,, Place rouge de Moscou, Porte de Brandebourg,), spécialités culinaires...



OBJETS : LA GUERRE AU QUOTIDIEN

EN QUELLE MATIÈRE cette robe est-elle faite ? Pourquoi ?



.....

.....

.....

.....

.....

DE QUEL objet s'agit-il ? Quelle était sa fonction ?

.....

.....

.....

.....

.....



COMMENT nomme-t-on cette arme ? Par qui était-elle utilisée pendant la guerre ?



.....

.....

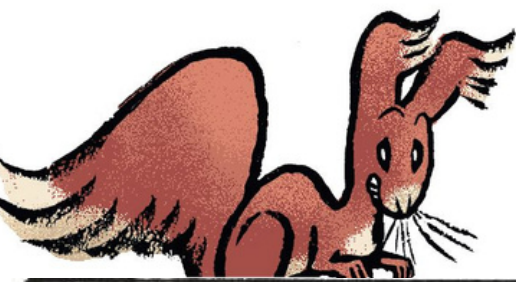
.....

.....



RÉGLEMENTATION : LES LOIS ANTI-JUIVES

RELIE les différentes scènes ci-dessous, qui montrent les persécutions que les Juifs ont subies pendant le Seconde Guerre mondiale, aux cases correspondantes.



Page 29, Deuxième partie

B



Page 71, Première partie

A



C



D

Page 71, Première partie



E

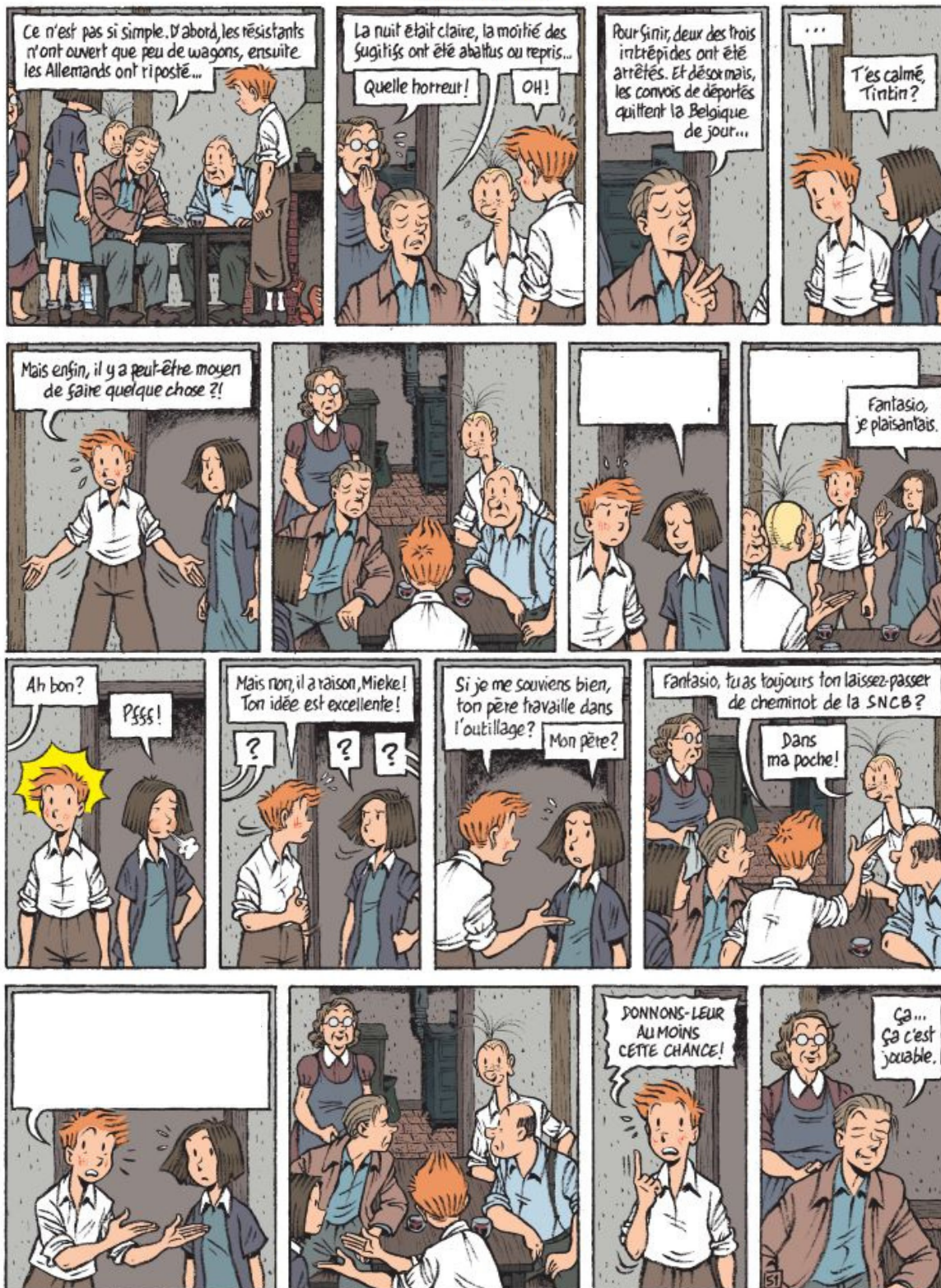
- A ● ● Port de l'étoile jaune
- B ● ● Confiscation des postes radio
- C ● ● Vandalisme des magasins juifs
- D ● ● Déportation
- E ● ● Interdiction des parcs pour les enfants juifs

LA RÉSISTANCE : UNE ORGANISATION

REGARDE LES PANNEAUX quel plan Spirou, Fantasio, Mieke et les autres résistants mettent-ils en place pour aider les prisonniers ?



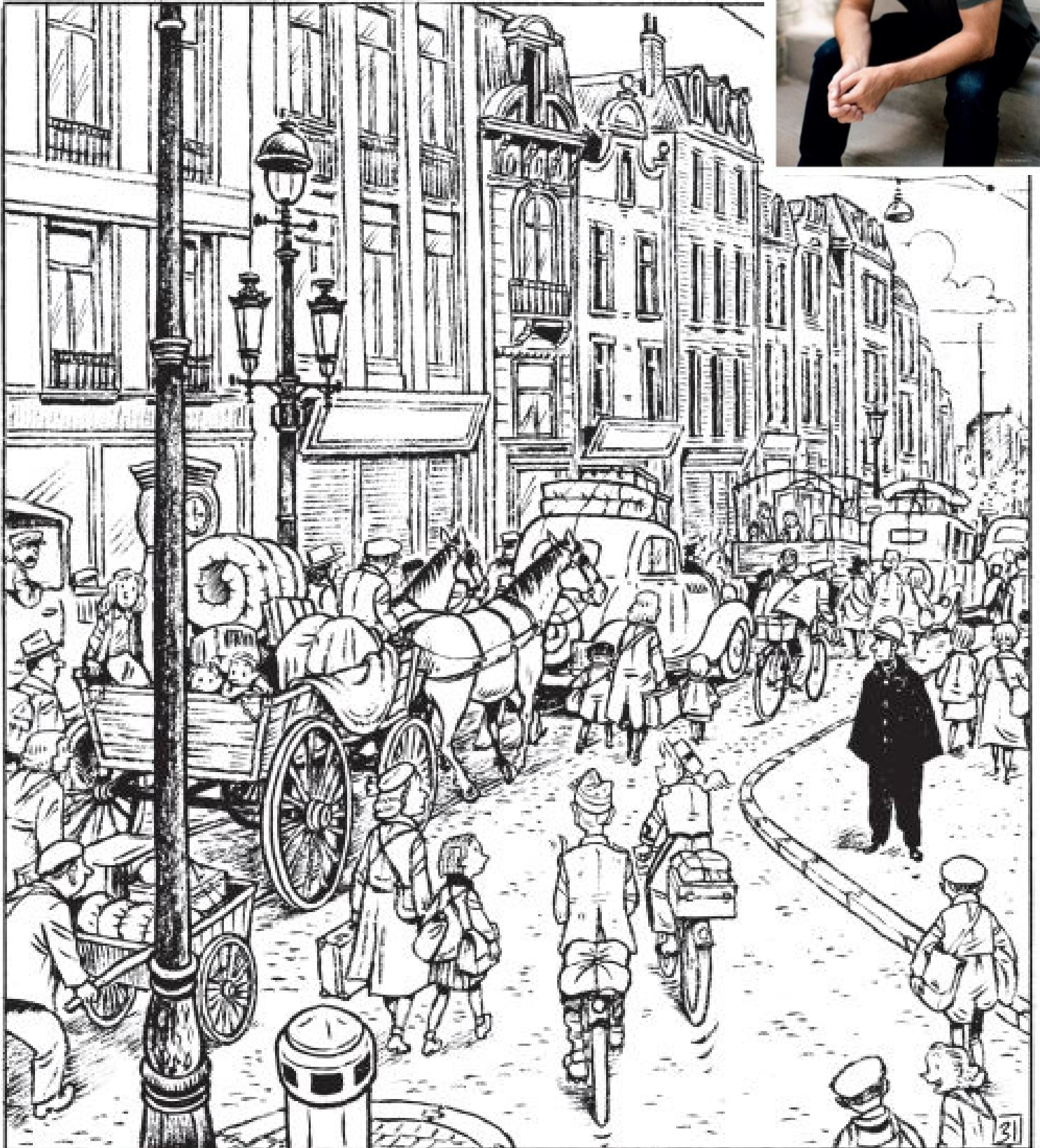
Emile Bravo





LE PROCESSUS DE
CRÉATION D'UNE BD EST
TRÈS LONG. ÉMILE BRAVO
MET PLUSIEURS ANNÉES
POUR CRÉER CES PLANCHES
DE DESSIN.

DESSINE pour donner vie
au dessin d'Émile Bravo



RÉPONSES AUX QUESTIONS

Page 2 :

1. FELKA
 2. KASSANDRA
 3. FELIX
 4. FANTASIO
 5. ANSELME
 6. SPIROU
-

Page 3 : Le Roi Léopold III annonce la capitulation de la Belgique le 28 mai 1940

Les images de la Défense Passive :



Page 4 :

42 / protagoniste / caricaturales / Général de Gaulle / Winston / Roosevelt / Képi / Tour Eiffel / Tour de Pise

Page 5 :

- C'est une robe pour petite fille faite à partir d'une toile de parachute. À cause des pénuries en temps de guerre tous types d'objets étaient récupérés et utilisés.
- Cet objet est un cylindre qui servait à griller les glands et les céréales pour remplacer le café.
- Il s'agit d'une Sten factice en bois fabriquée à Limoges. Elle était utilisée par les enfants pour jouer à la guerre.

Pages 6 et 7:

- A : Interdiction des parcs pour les enfants juifs.
 - B : Confiscation des postes radio.
 - C : Port de l'étoile jaune.
 - D : Vandalisme des magasins juifs.
 - E : Déportation.
-

Page 8:

Mieke propose d'utiliser un canif*, Spirou pense qu'il s'agit d'une bonne idée et propose de déposer des canifs dans les wagons où sont placées les personnes déportées afin qu'elles puissent essayer de s'enfuir.

***Un canif est un petit couteau de poche avec une lame repliable.**